

RRF-1.2.1-2021-2021-00001 projektben kiosztásra kerülő notebookok első üzembe helyezése.

NEM kötelező, CSAK ajánlott beállítás!

(néhány kép elmosódott, de a képernyősziluett alapján beazonosítható a folyamat)

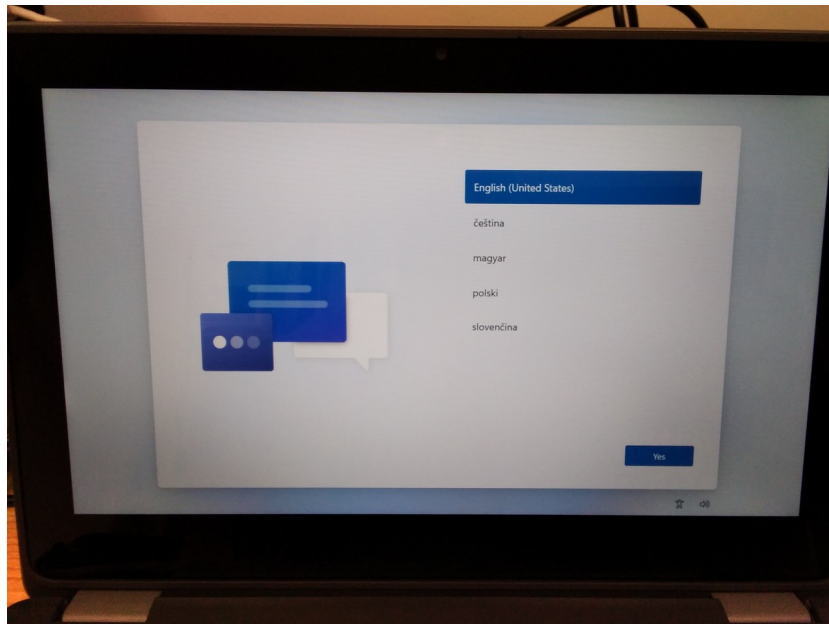
1. A laptop bekapcsolása előtt győződjünk meg arról, hogy a laptop csatlakoztatva legyen a hálózati áramra. Legyen biztosított az internet elérés. (vezetékes, vagy WiFi)



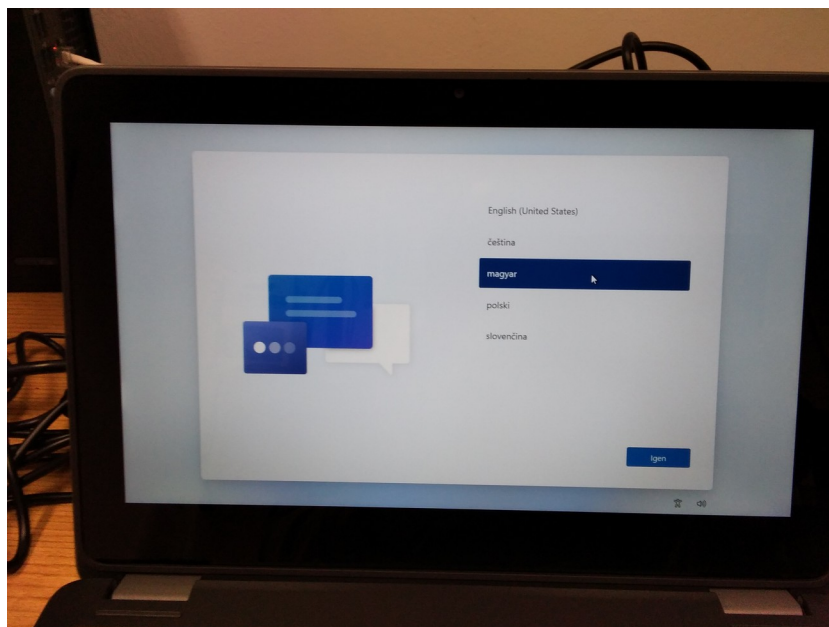
2. Bekapcsolás után megjelenik a logó és az OP rendszer töltése.



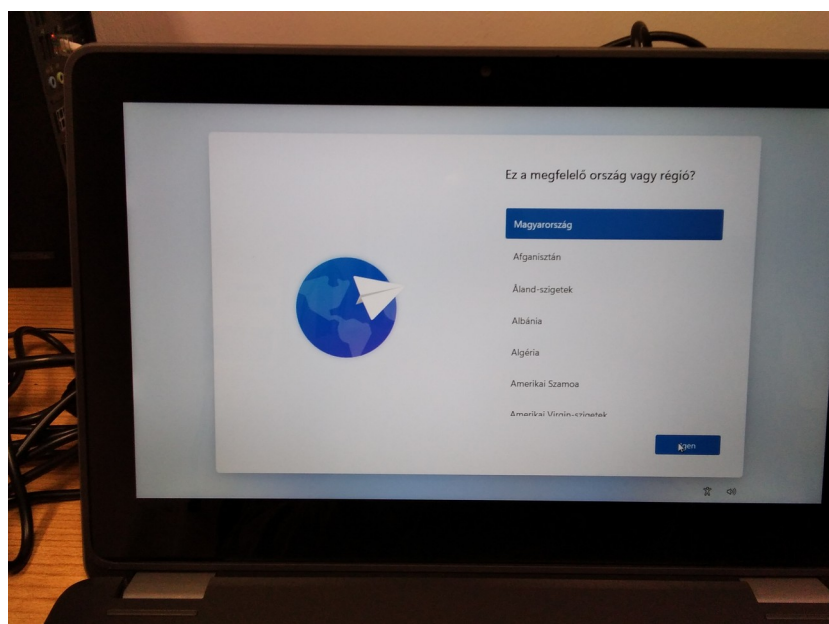
3. Első lépésként a OP rendszer nyelvét kell kiválasztani



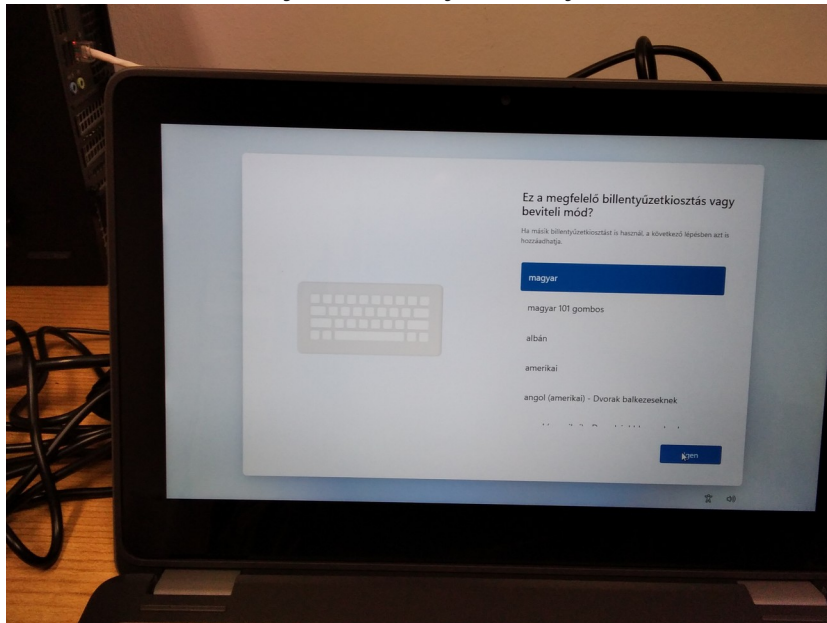
4. Kattintsunk az igen gombra.



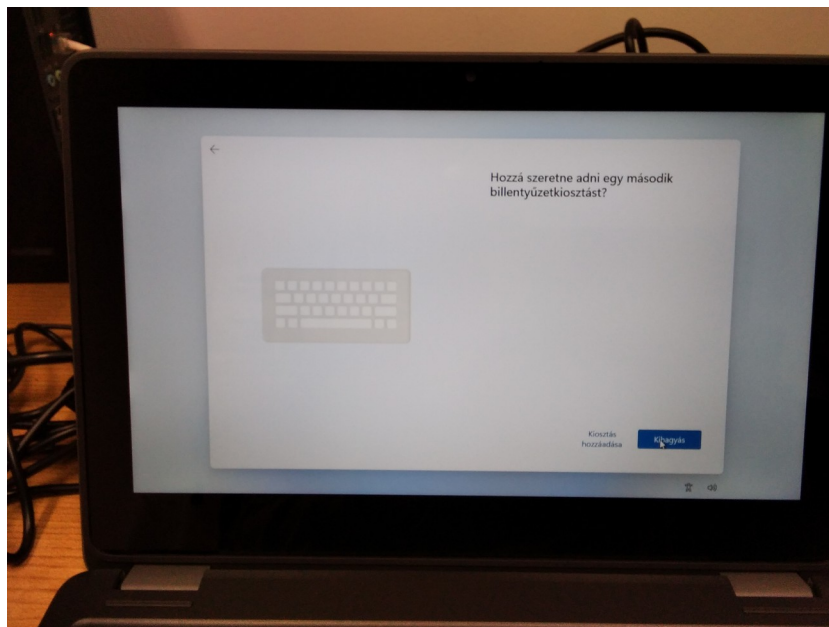
5. Válasszuk ki a régiót



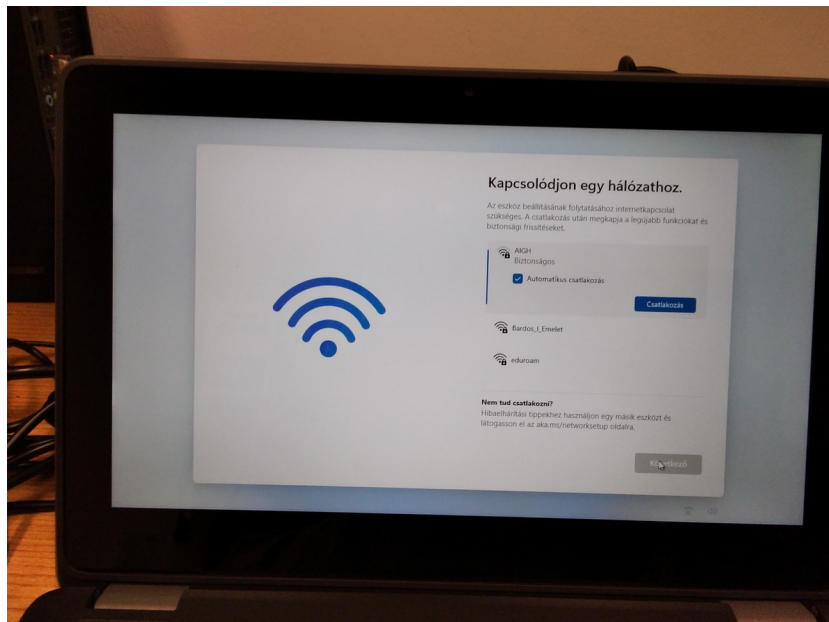
6. Majd a billentyűzet nyelvét

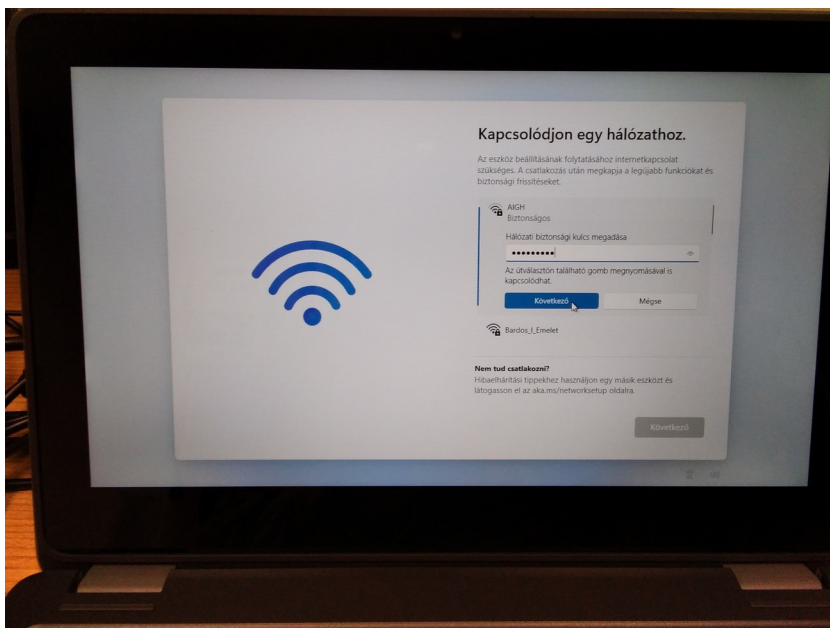
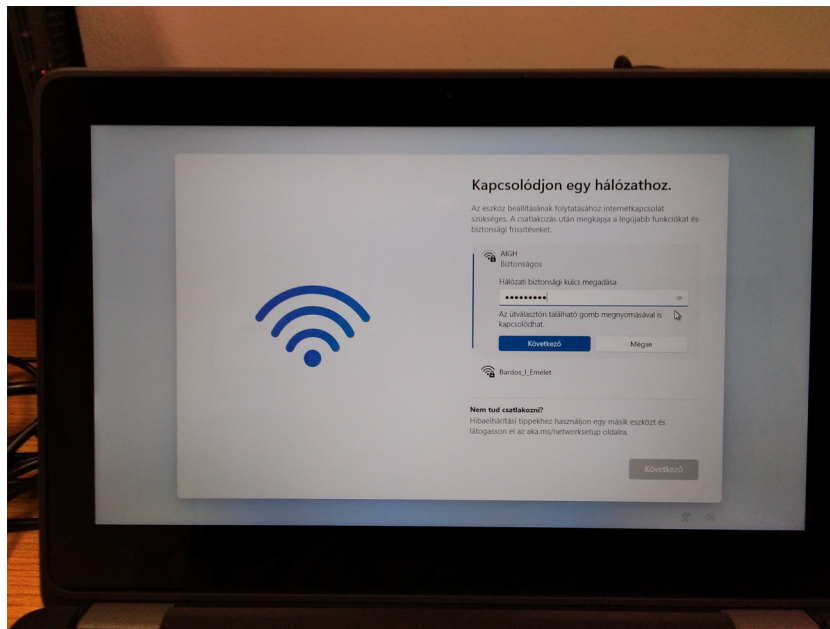


7. Kihagyjuk a további billentyűzetek hozzáadását

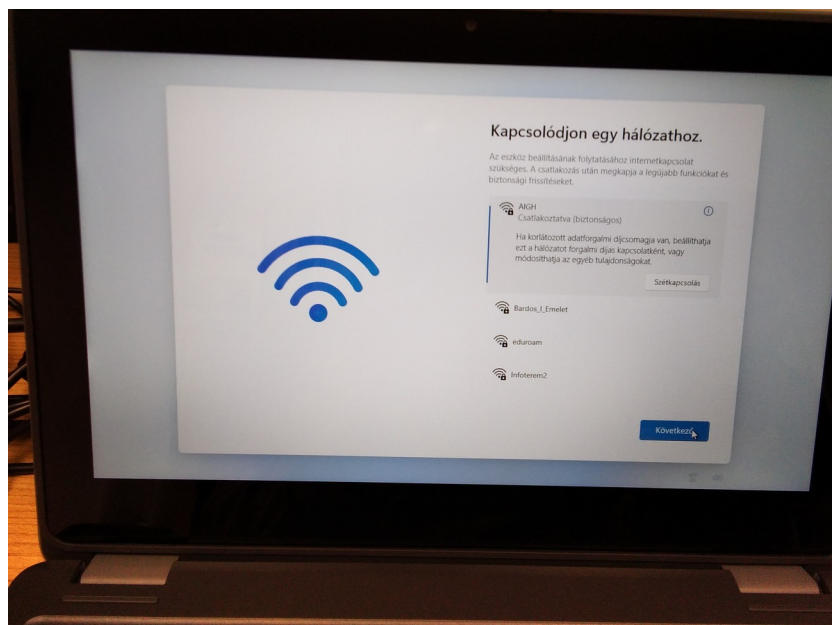


8. Kapcsolódjunk a helyi WiFi hálózathoz, ez fontos lépés az OP rendszer így érvényesíti a nyelvi beállításokat.

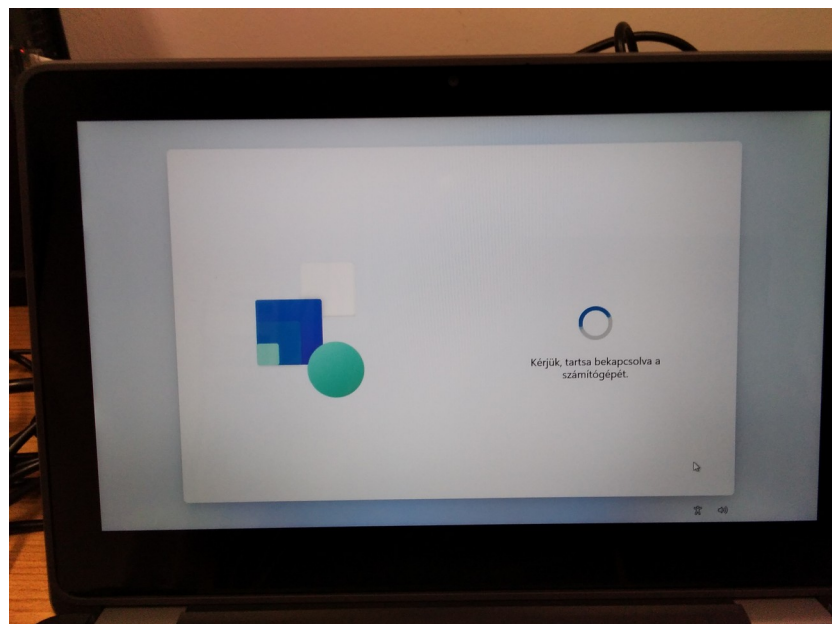
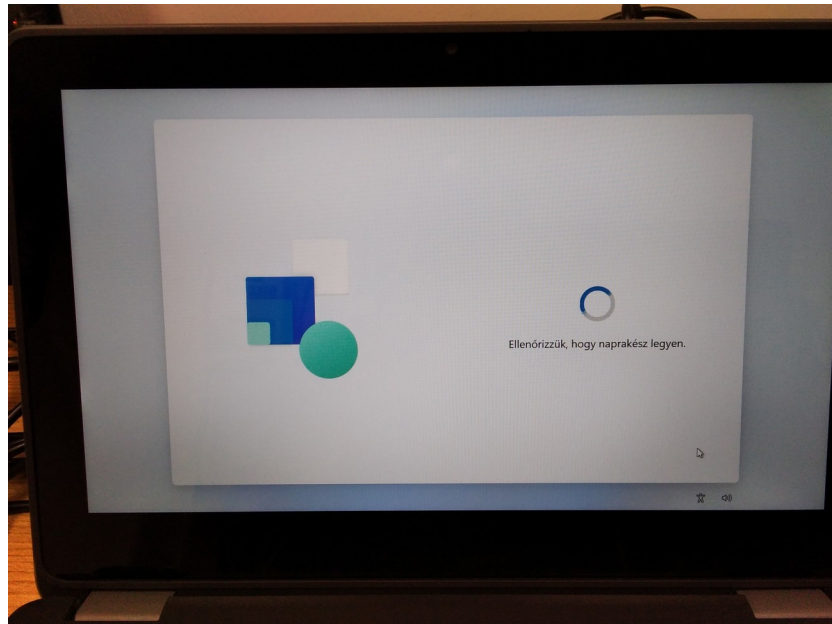
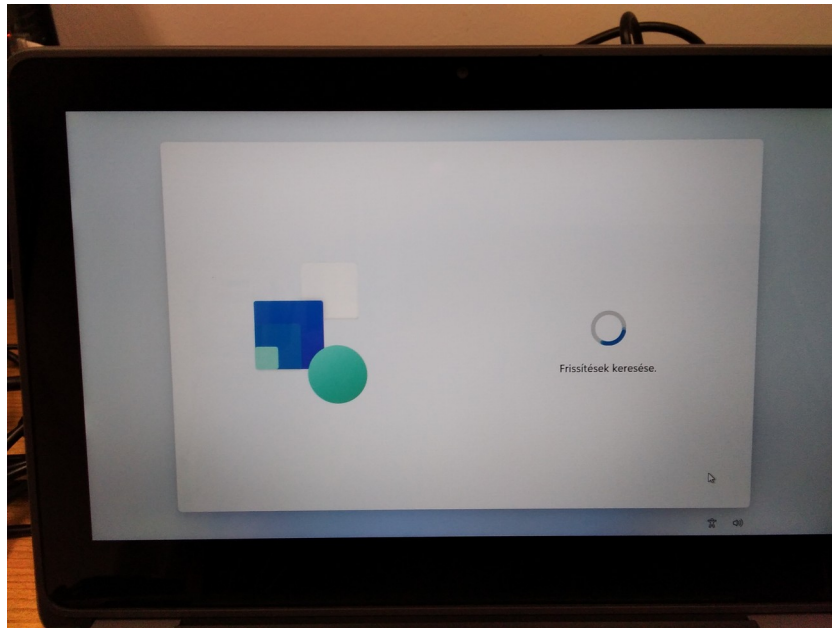




9. Sikeres csatlakozás után kattintsunk a Következő feliratú gombra.



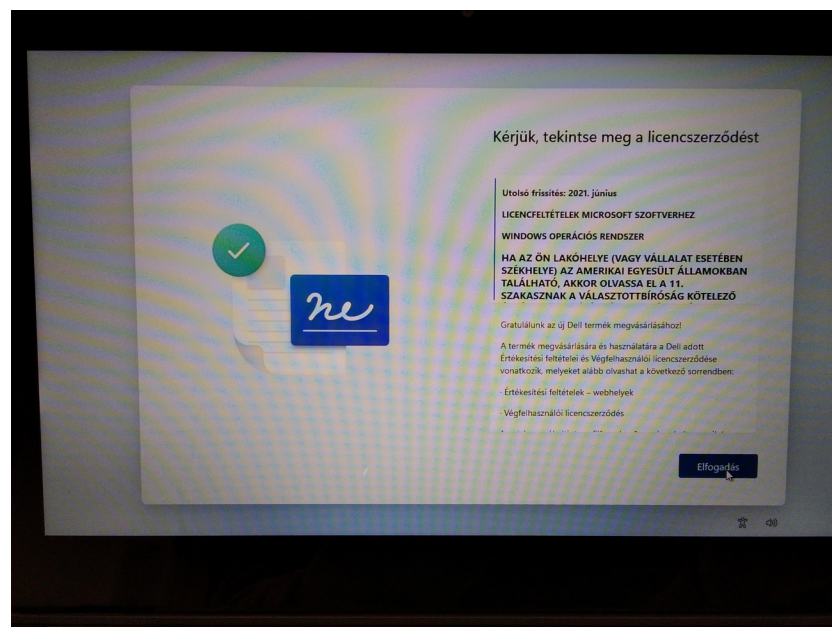
10. A rendszer konfigurálja magát, majd ÚJRAINDUL.



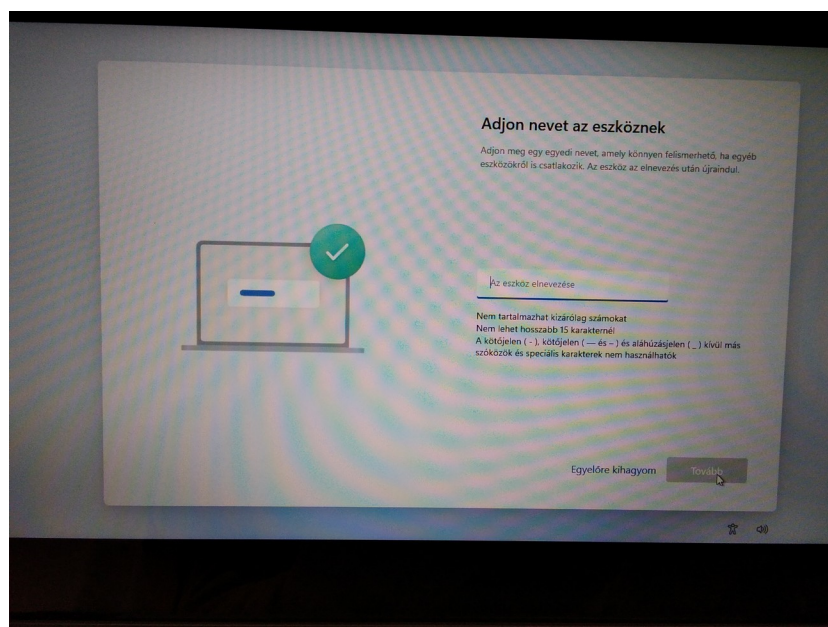
11. Újrainduláskor telepíti az előzőekben megadott beállításokat

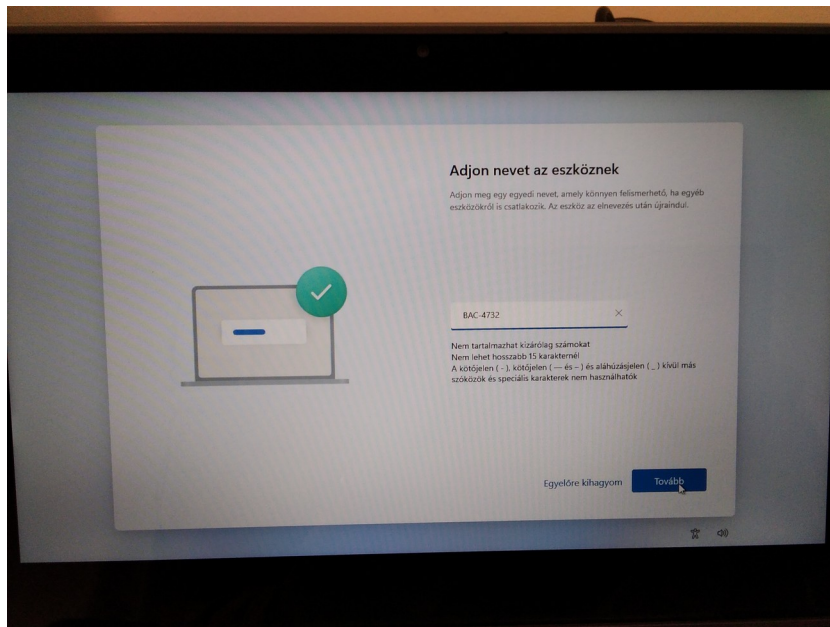


12. Fogadjuk el a licencszerződést.



13. A készülék elnevezése következik, ez szabadon választható, de nem tartalmazhat ékezetes betűt, szóközt, speciális karaktereket.

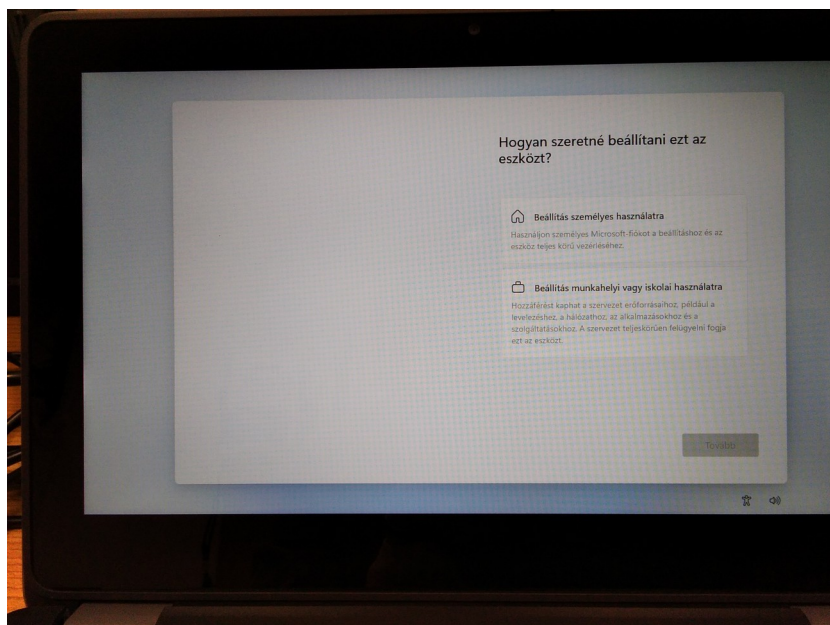




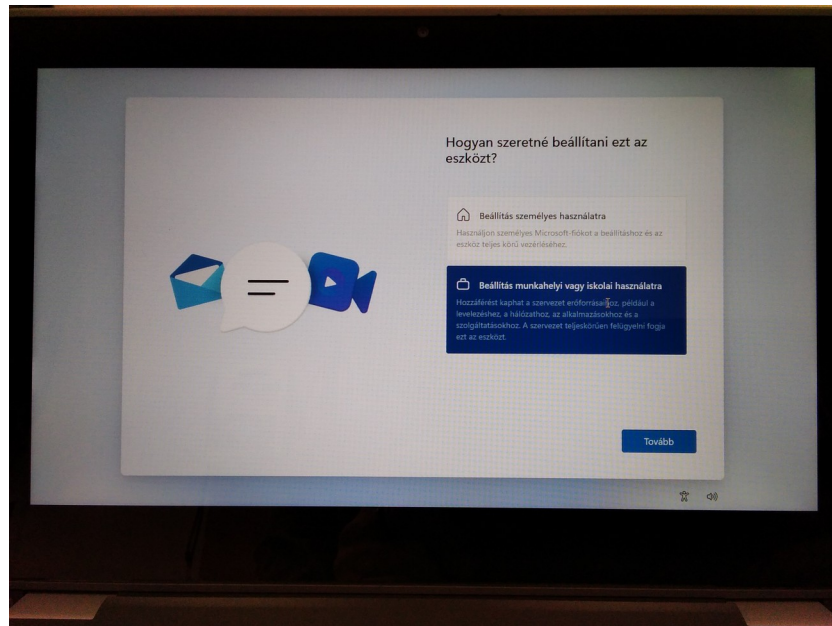
14. A gép ismét újraindul



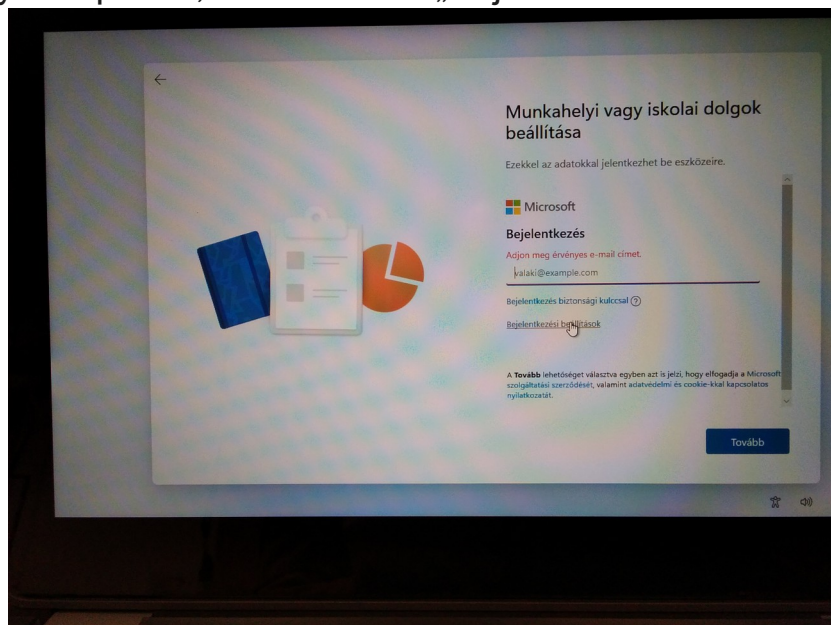
15 Felhasználó beállítása következik. A következő lépések NAGYON AJÁNLOTTAK!



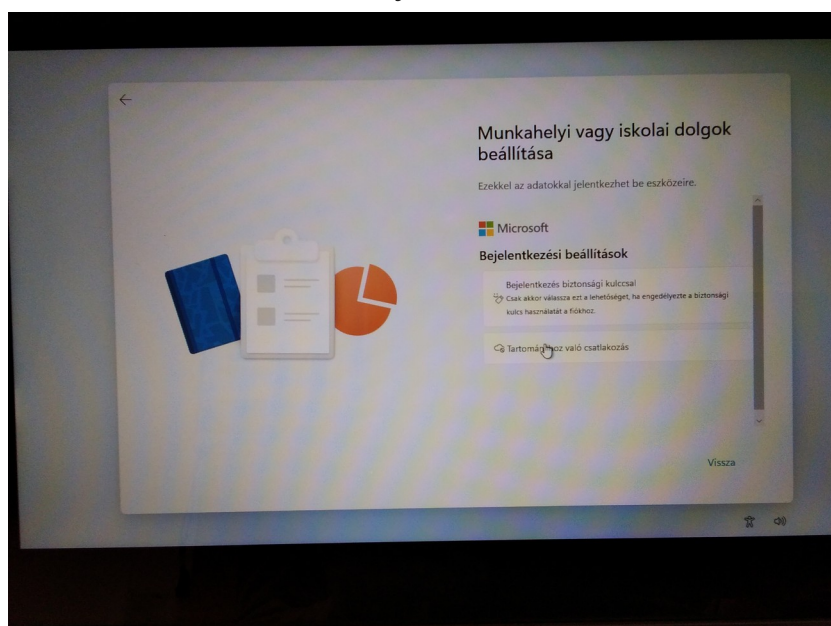
16. Válasszuk a „Beállítás munkahelyi vagy iskolai használatra” lehetőséget.



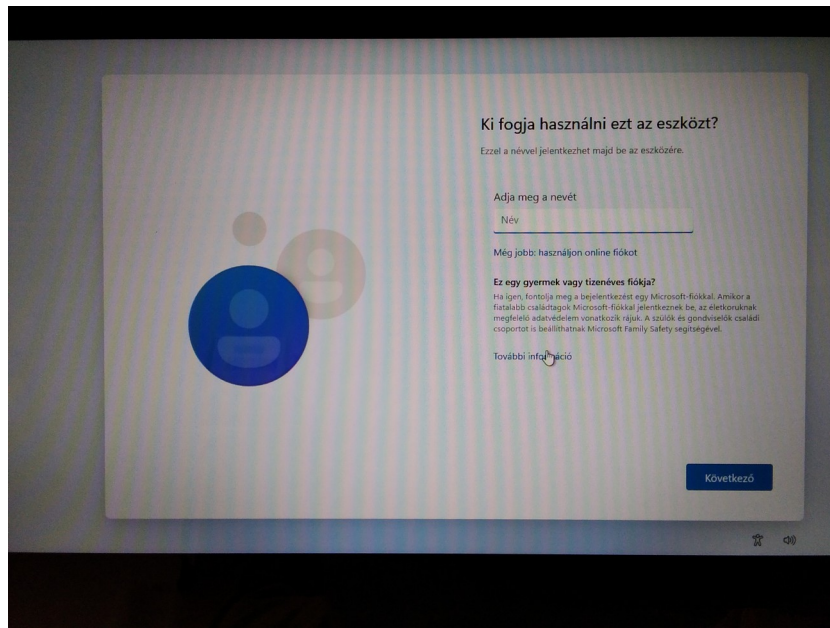
17. Ahogy a képen is, kattintsunk a „Bejelentkezési beállítások” linkre.



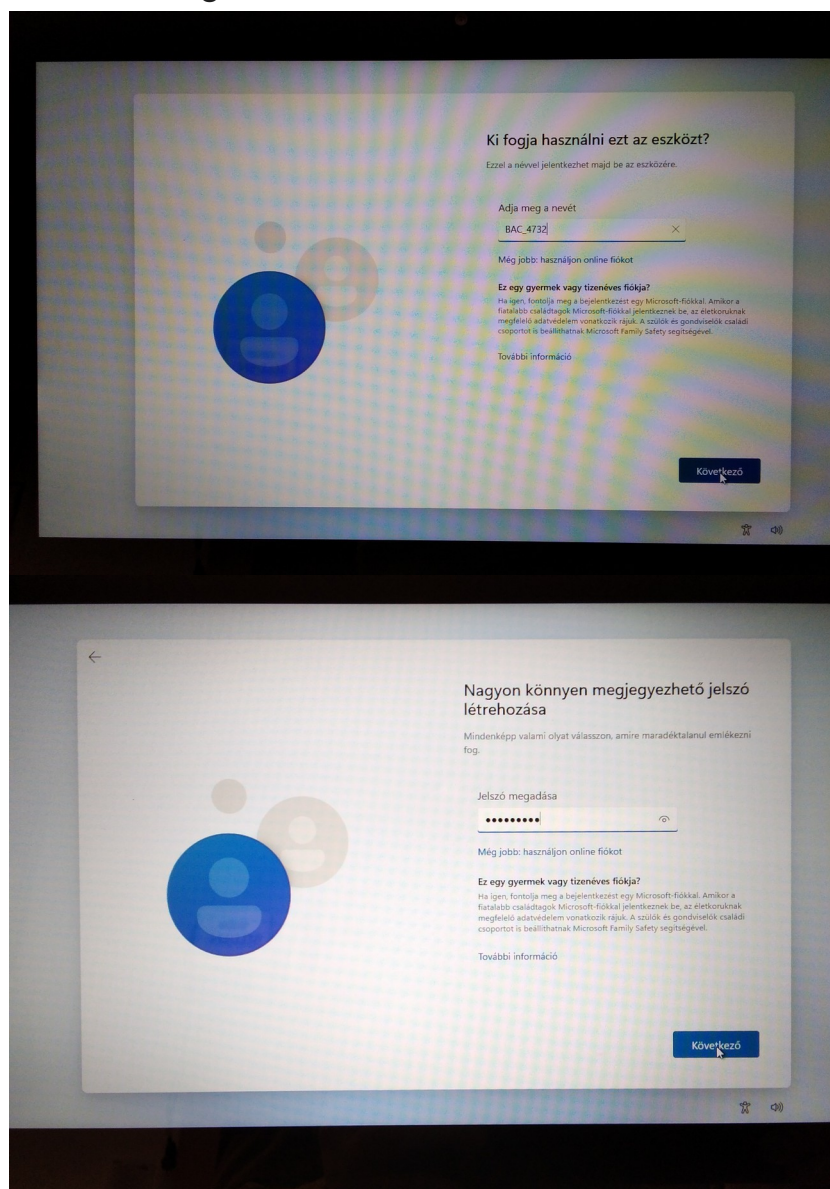
18. Majd válasszuk a „Tartományhoz való csatlakozás” lehetőséget.

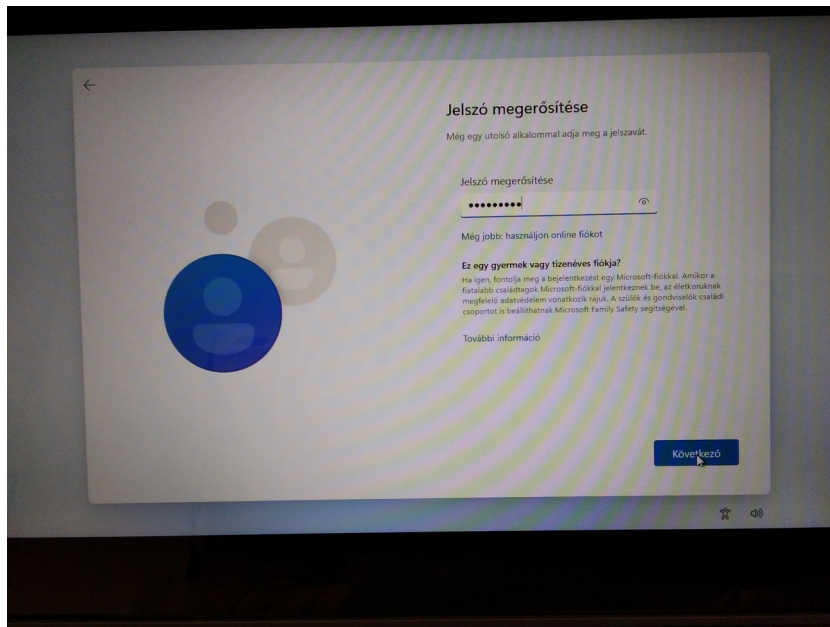


19. Így személyes használatba vehető a készülék, és nem fog közvetlen csatlakozni az MS rendszeréhez.

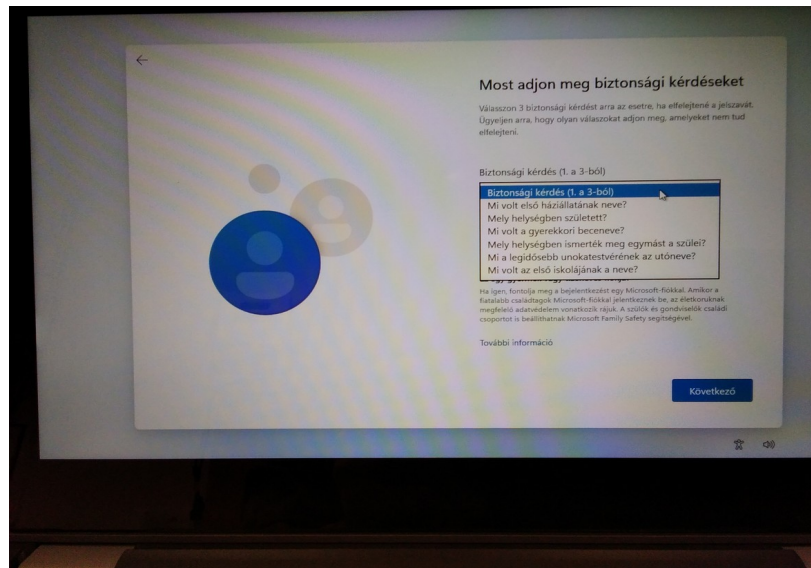


20. Állítsunk be egy felhasználónevet. Majd egy jelszót, amit fontos megőrizni, mert elvesztése esetén a készülék alaphelyzebe állítása az egyetlen megoldás a további használhatóságra, de ez a művelet TELJES adatvesztéssel jár.

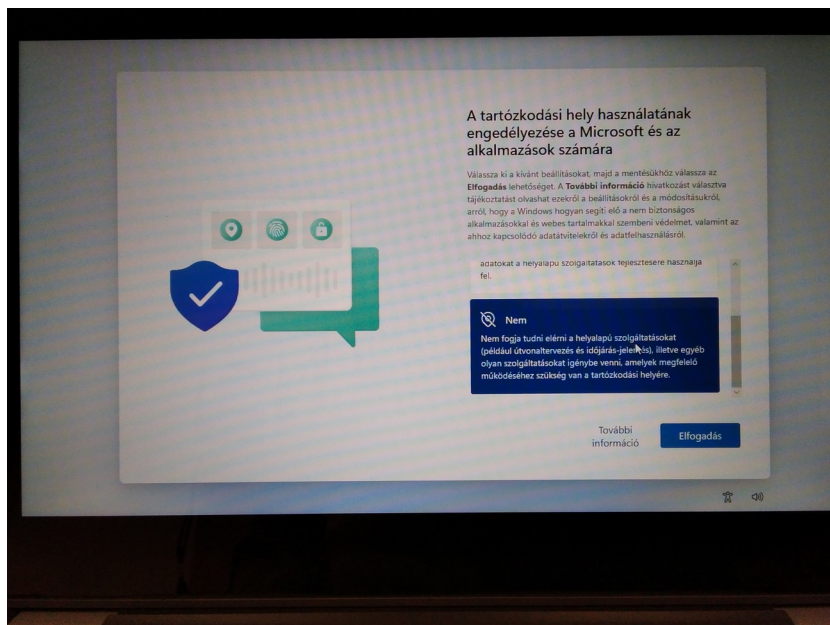




21. Majd a 3 biztonsági kérdésre adott válasz (bármilyen lehet, ami emlékeztethet a jelszóra, maga a jelszó nem lehet a válasz) után, lassan a beállítás vége felé közeledünk :)



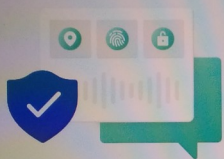
22. Lehetőleg a tartózkodási hely, diagnosztika és egyéb adatok megadására nemleges választ adjunk.



←

Eszköz nyomon követése

Válassza ki a kívánt beállításokat, majd a mentésükhöz válassza az **Elfogadás** lehetőséget. A **További információ** hivatkozást választva tájékoztatást olvashat ezekről a beállításokról és a módosításukról, arról, hogy a Windows hogyan segíti elő a nem biztonságos alkalmazásokkal és webes tartalmakkal szembeni védelmet, valamint az ahhoz kapcsolódó adatátviteléről és adatfelhasználásáról.



Igen

Kapcsolja be az Eszköz nyomon követése szolgáltatást, és az eszköz helyzetének segítségével megkeresheti elvesztett eszközét. A szolgáltatás használatához be kell jelentkeznie a Windowsba Microsoft-fiókjával.

Nem

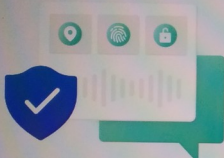
A Windows nem tud segíteni az elvesztett eszköz nyomon követésében.

További információ **Elfogadás**

←

Diagnosztikai adatok küldése a Microsoftnak

Válassza ki a kívánt beállításokat, majd a mentésükhöz válassza az **Elfogadás** lehetőséget. A **További információ** hivatkozást választva tájékoztatást olvashat ezekről a beállításokról és a módosításukról, arról, hogy a Windows hogyan segíti elő a nem biztonságos alkalmazásokkal és webes tartalmakkal szembeni védelmet, valamint az ahhoz kapcsolódó adatátviteléről és adatfelhasználásáról.



a problémák elhárítására, valamint a termékek fejlesztésére használjuk fel. Ha az opcionális diagnosztikai adatok küldését választja, a rendszer mindig elküldi a szükséges diagnosztikai adatokat is. Eszköze ugyanolyan biztonságos marad és normál módon fog működni.

Csak kötelező

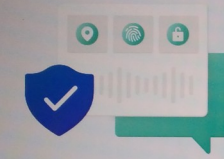
Információ küldése kizárólag az eszközről, annak beállításairól és képességeiről, valamint arról, hogy megfelelő-e a teljesítménye. A diagnosztikai adatokat a Windows biztonságos és ellenőrzött átvitelében továbbítja a Microsoftnak.

További információ **Elfogadás**

←

Szabadkézi műveletek és gépelés javítása

Válassza ki a kívánt beállításokat, majd a mentésükhöz válassza az **Elfogadás** lehetőséget. A **További információ** hivatkozást választva tájékoztatást olvashat ezekről a beállításokról és a módosításukról, arról, hogy a Windows hogyan segíti elő a nem biztonságos alkalmazásokkal és webes tartalmakkal szembeni védelmet, valamint az ahhoz kapcsolódó adatátviteléről és adatfelhasználásáról.



opcionális diagnosztikai adatokat küldhet a Microsoftnak, így segítheti a Microsoft-alkalmazások és -szolgáltatások nyelvelismerési és javaslatteljesítési képességeinek továbbfejlesztését.

Nem

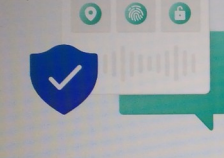
Ne használják fel a diagnosztikai adataimat a Microsoft-alkalmazások és -szolgáltatások nyelvelismerési és javaslatteljesítési képességeinek javítására.

További információ **Elfogadás**

←

Testreszabott szolgáltatások a diagnosztikai adatok felhasználásával

Válassza ki a kívánt beállításokat, majd a mentésükhöz válassza az **Elfogadás** lehetőséget. A **További információ** hivatkozást választva tájékoztatást olvashat ezekről a beállításokról és a módosításukról, arról, hogy a Windows hogyan segíti elő a nem biztonságos alkalmazásokkal és webes tartalmakkal szembeni védelmet, valamint az ahhoz kapcsolódó adatátviteléről és adatfelhasználásáról.

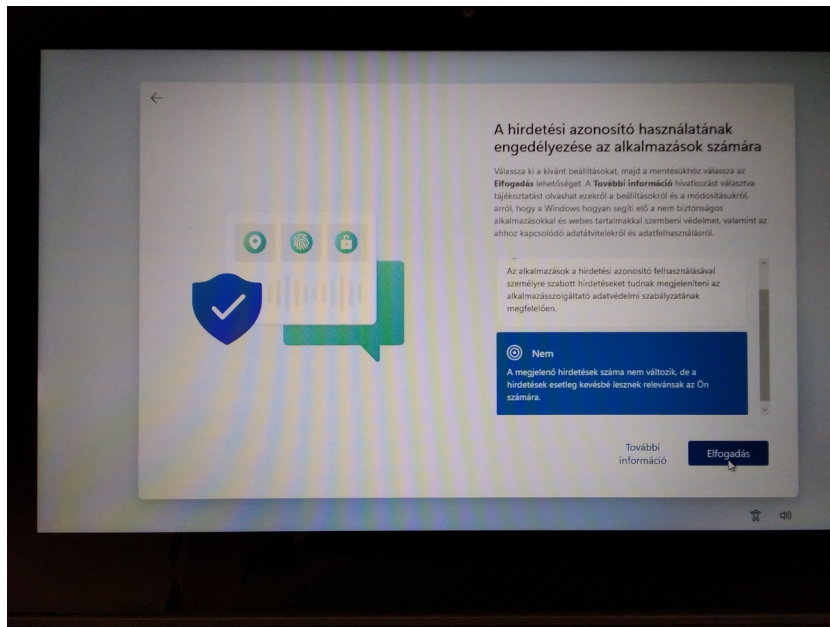


böngészés során felfedezett webhelyekkel kapcsolatos információkat -, hogy személyre szabott tippeljen, hirdetésekkel és javaslatokkal kínálhassunk, melyek jobban teszik a Microsoftos élményeit.

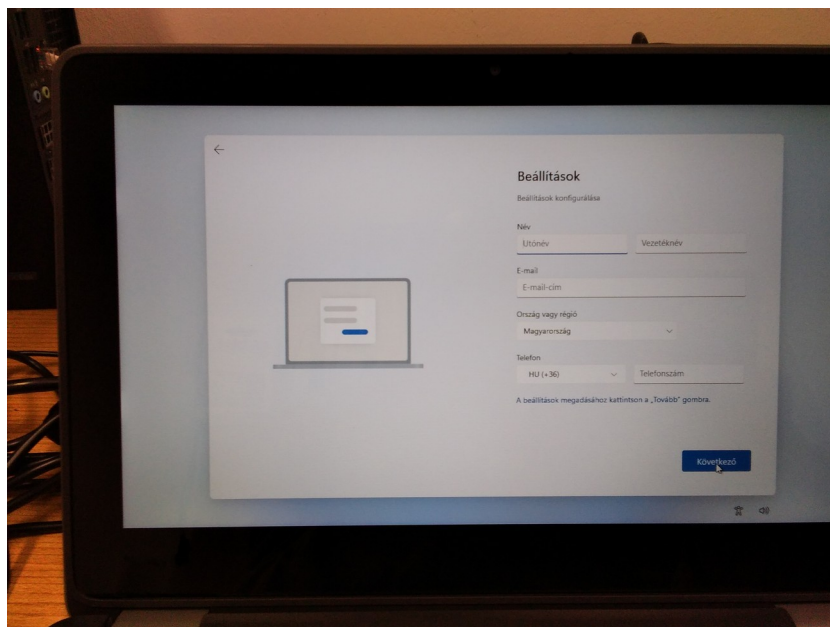
Nem

A kapott tippel, hirdetésekkel és javaslatokkal általánosabb jellegűek lesznek és esetleg kevésbé lesznek relevánsak az Ön számára.

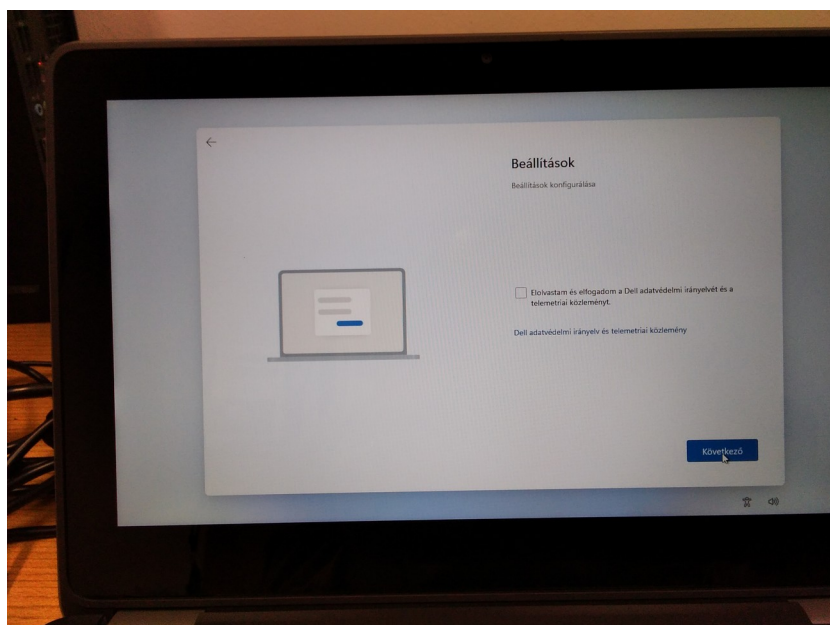
További információ **Elfogadás**



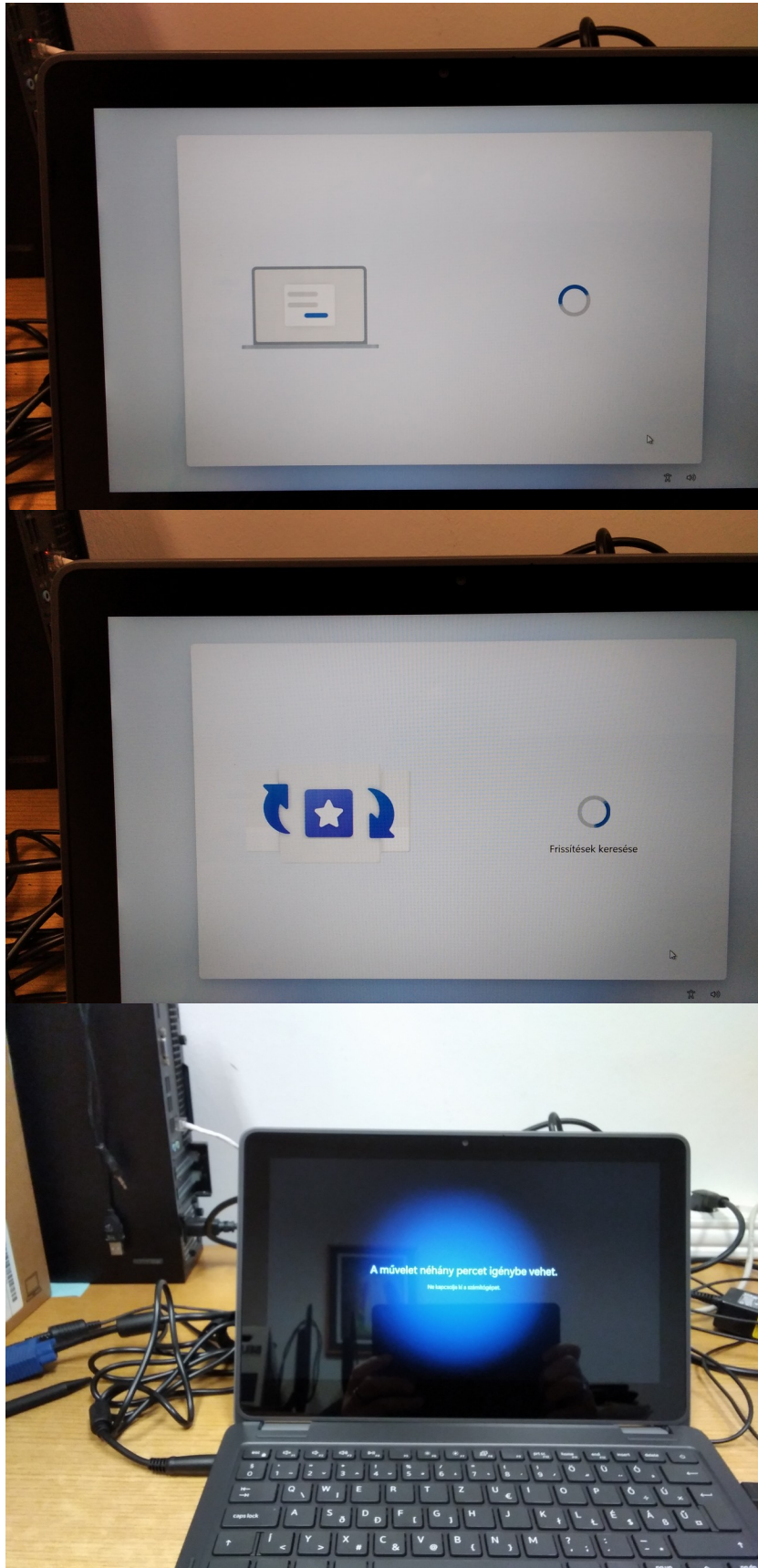
23. Ezen a képernyőn az ADATOK MEGADÁSA NÉLKÜL! A „Következő” gombra kattintunk.

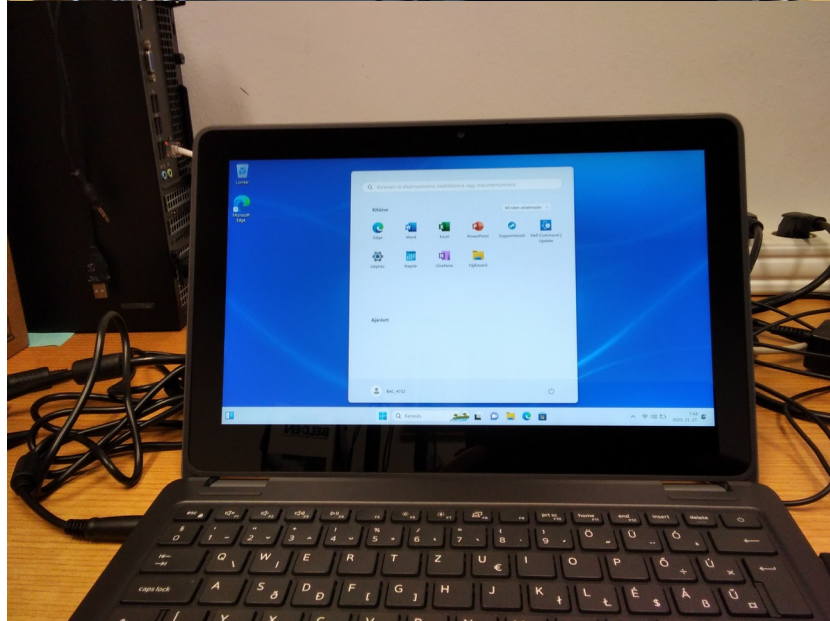
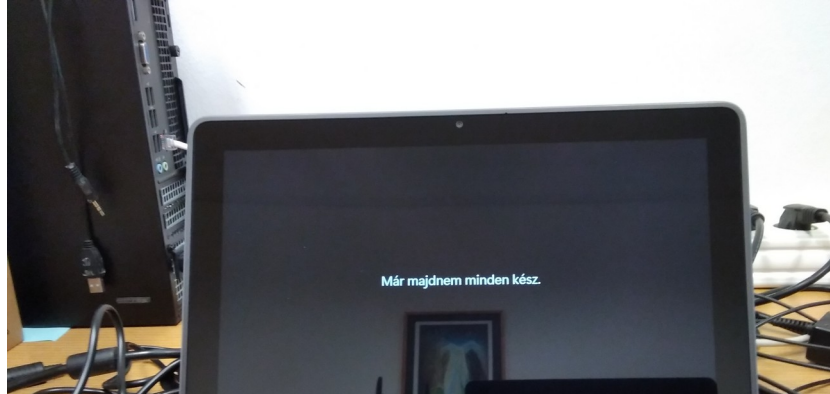
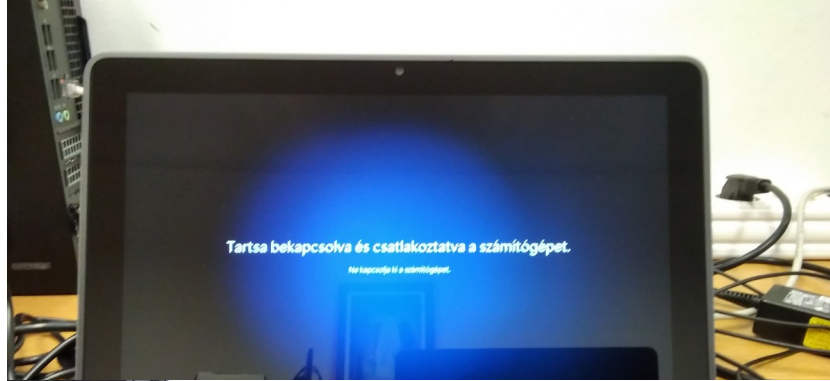
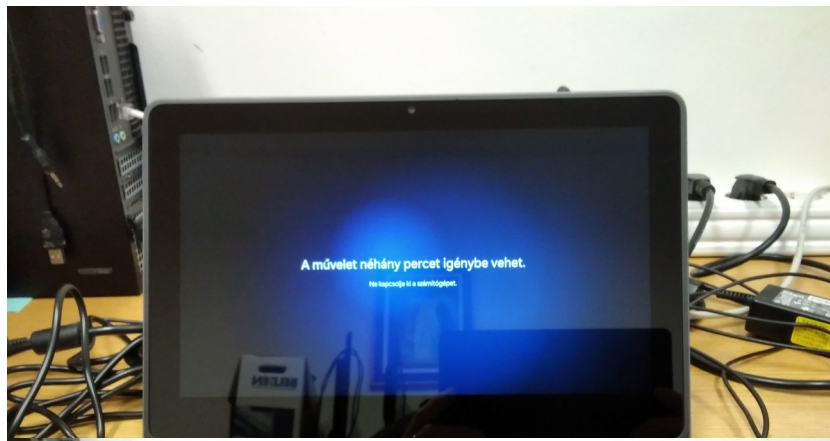


24. Itt sem szükséges bepipálni a a sort, elég a „Következő” gombra kattintani.



25. Elkezdődik a új felhasználó, és személyes beállításainak a létrehozása.





Ezzel a beállítás befelyeződött.